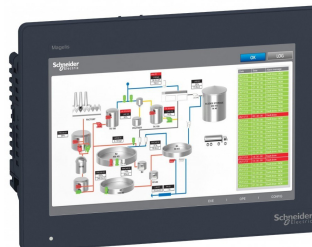


Основные характеристики

Серия продукта Magelis GTU WXGA 10" HMIDT551



Тип продукта Усовершенств. сенсорная панель

Характеристики

разрешение изображения 1280 x 800

[Us] номинальное напряжение 12...24 В постоянный ток блок питания

сети

пределы напряжения питания 10,8...28,8 В

потребляемая мощность, Вт 6,5 Вт

размеры дисплея 10.1 дюймов

Тип дисплея Цветной ЖК-дисплей TFT

Разрешение дисплея 1280 x 800 пикс. WVGA

цвет дисплея 262144 цвета

срок службы подсветки 50000 часов

сенсорная панель Единая сенсорная панель

Тип установки Внутренн. установка

Тип охлаждения Естественная конвекция

макс. пусковой ток 30 А

размеры выреза 255 (+ 1/- 0) x 185 (+ 1/- 0) mm

Ширина 268,5 мм

Высота	198,5 мм
глубина	67 мм
Вес	2,5 кг
степень защиты IP	Передняя панель: IP66 Передняя панель: IP67
степень защиты NEMA	NEMA 4X передняя панель
Стандарты	UL 508 ANSI/ISA 12-12-01 Класс I деление 2 CSA C22.2 № 213 CSA C22,2 № 142 МЭК 61132-2
Сертификаты	RCM CULus KC CE
рабочая температура окружающей среды	0...60 °C в соответствии с EN 61131-2
температура окружающего воздуха при хранении	-20...60 °C
Степень загрязнения	2
относительная влажность	10...90 % без конденсата
Рабочая высота	2000 м

виброустойчивость	Постоянная амплитуда 3,5 мм (f = 5...9 Гц) в соответствии с EN/IEC 61131-2
--------------------------	--

9,8 м/с² (f = 9...150 Гц) в соответствии с EN/IEC 61131-2

Ударопрочность	147 м/с ² в соответствии с EN/IEC 61131-2
-----------------------	--

совместимость	соответствии с EN/IEC 61000-4-2
----------------------	---------------------------------

Экологичность предложения

Статус устойчивого продукта	Грин Премиум продукция
------------------------------------	------------------------

Регламент REACh	Декларация REACh
------------------------	------------------

Не содержит особо опасных	Да
----------------------------------	----

веществ согласно декларации

REACh

Директива ЕС RoHS	Соответствует по умолчанию (продукт вне сферы действия ЕС RoHS)
--------------------------	---

Декларация ЕС RoHS

Не содержит ртути	Да
--------------------------	----

Информация об исключениях по	Да
-------------------------------------	----

регламенту RoHS



Экологическая отчетность

Экологический профиль продукта

Профиль кругооборота

Информация о конце срока службы

WEEE

На территории Европейского Союза продукт подлежит обязательной утилизации согласно правилам и не должен попадать в мусорные контейнеры.

Гарантия на оборудование

Гарантия

Срок гарантии на данное оборудование составляет 18 месяцев со дня ввода его в эксплуатацию, что подтверждается соответствующим документом, но не более 24 месяцев с даты поставки
